

住みやすく、暮らし充実

New Debut
ニューデビュー!!

Royal Garden

第2期
全6区画

土地
1坪
14万円

建築
条件付き

津波対策
も大丈夫!
海拔18m

ついに!
分譲受付開始

5/27 [mon] ~ 6/30 [sun]

先着順受付 ※売却済みの場合はご容赦ください

好立地、生活施設...全て徒歩圏内

津市高茶屋6丁目

第1期[22区画]と合わせ
全28区画の住宅団地

分譲地区画図



津市高茶屋6丁目11-72(モデルハウス)を
目印にお越しください。
充実の施設が徒歩圏内

- お買い物
 - ・イオン津城山店 (600m)
 - ・オークワ 高茶屋店 (800m)
 - ・セブンイレブン津高茶屋6丁目店 (300m)
 - ・F1 マート (1,200m)
- 病院
 - ・坂の上クリニック(内科・整形外科) (1.0km)
- 学校
 - ・高茶屋保育園(1.0km) ・高茶屋小学校(1.0km)
 - ・高茶屋幼稚園(1.1km) ・南郊中学校(1.2km)
- 交通
 - ・三交バス「高茶屋西」バス停 (350m)

公道	歩道			
F号地 1,760万円 110坪 (363.64㎡)	【概要】●所在地/津市高茶屋6丁目3637番地他●総区画数6区画●地目/宅地●用途地域/第一種住居地域●建ぺい率/60%●容積率/200%●施設・設備/電気:中部電力、ガス:東中プロパン、公営上水道、公営下水道、雨水:U字側溝●道路幅員/団地内道路6m●その他費用/開発負担金:50,000円(1回のみ)、公共下水道加入金:384円/㎡(一回のみ)、水道加入金:174,960円(1回のみ)●広告有効期限/2019年6月末日【建築条件付宅地分譲】土地売買契約後3か月以内に建築済負荷契約を締結していただきます。締結に至らない場合は、白紙となります●売主:販売代理/株式会社天然樹ホーム(本社:津市栄町2丁目312)●宅建業三重栄知事(6)第2311号、A~E号地(売主)F号地(販売代理)			
E号地 80.00坪 (264.48㎡) 1,120万円	D号地 57.55坪 (190.25㎡) 863万円	C号地 56.89坪 (188.07㎡) 853万円	B号地 57.49坪 (190.07㎡) 862万円	A号地 60.01坪 (198.41㎡) 分譲住宅 予定

お値打ち!
14万円/坪当

C号地にRA・CISAを建てた場合

心地よいオール無垢床

わたしらしく、あなたらしく。



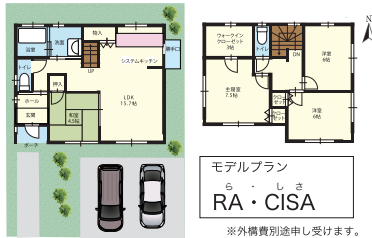
NEWシリーズ【RA・CISA】は
オール無垢床の、きもちのいいお家です。
外壁の色を、自由にお選びいただけます。

【建物+土地】セット合計 **2,643万円**(税込)

□ 土地 56.89坪 (188.07㎡) **853万円**

□ 建物 29.80坪 (98.53㎡) **1,790万円**(税込)

C号地にRA・CISAを建てた場合



モデルプラン
ら・しさを
RA・CISA

※外構費用別途申し受けます。

三重で創業26年

天然樹ホーム
TENNENJYU

本社/津市栄町2丁目312番地
建設業許可/三重県知事許可(般27)第15246号

天然樹ホーム 検索

●先着順受付会場 及び お問合せ先

津モデルハウス
TEL059-235-2040

〒514-0819 三重県津市高茶屋6丁目11-72
営業時間/10:00~18:00(水曜のみ10:00~16:00)
E-mail/info@tennenjyu.co.jp

事前にご予約いただき、ご来場で

QUOカード
プレゼント **1,000円分**

お申し込みは、QRコードを読み込むか、
またはお電話から。

